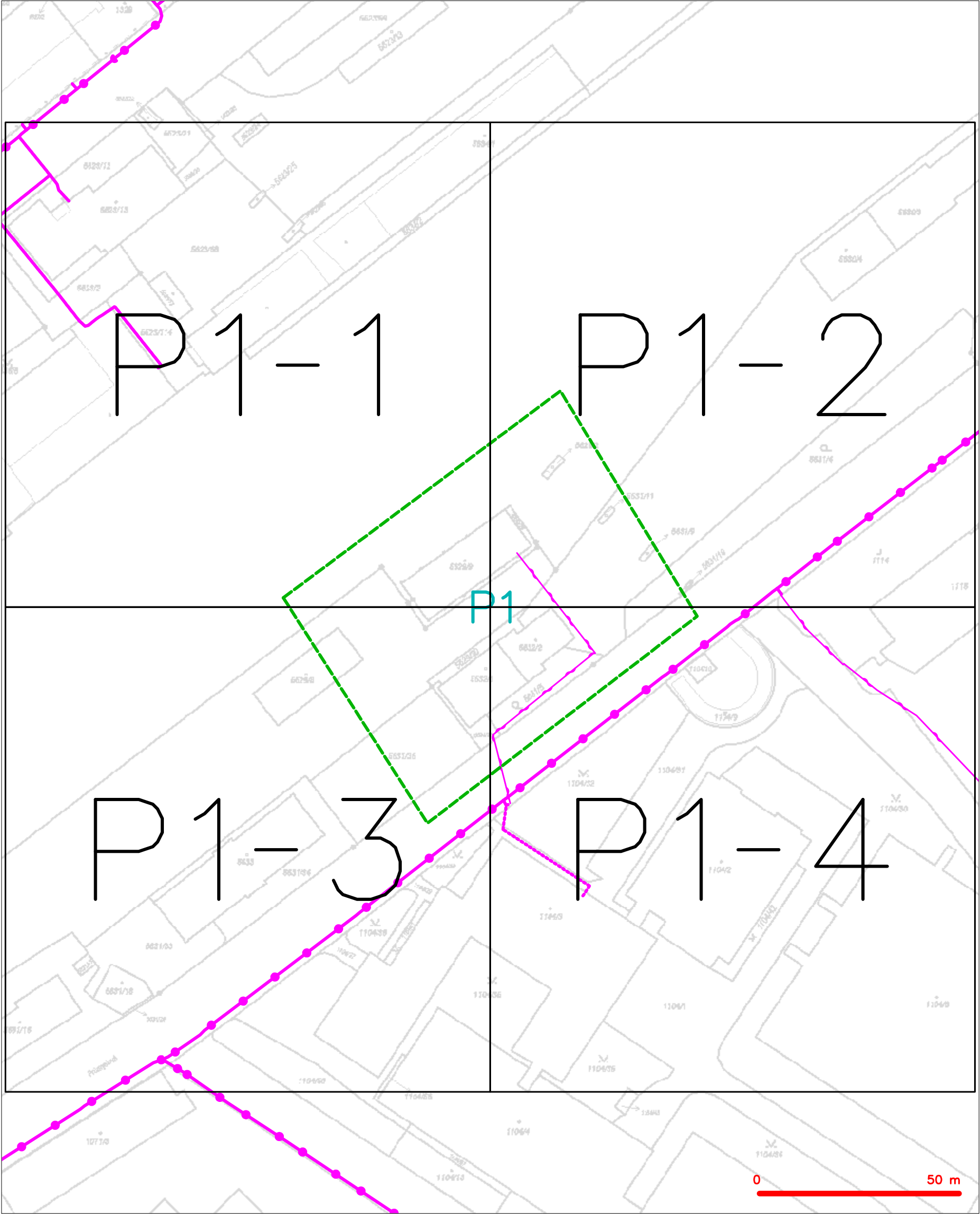


LEGENDA  
----- hranice zájmového území k vyjádření

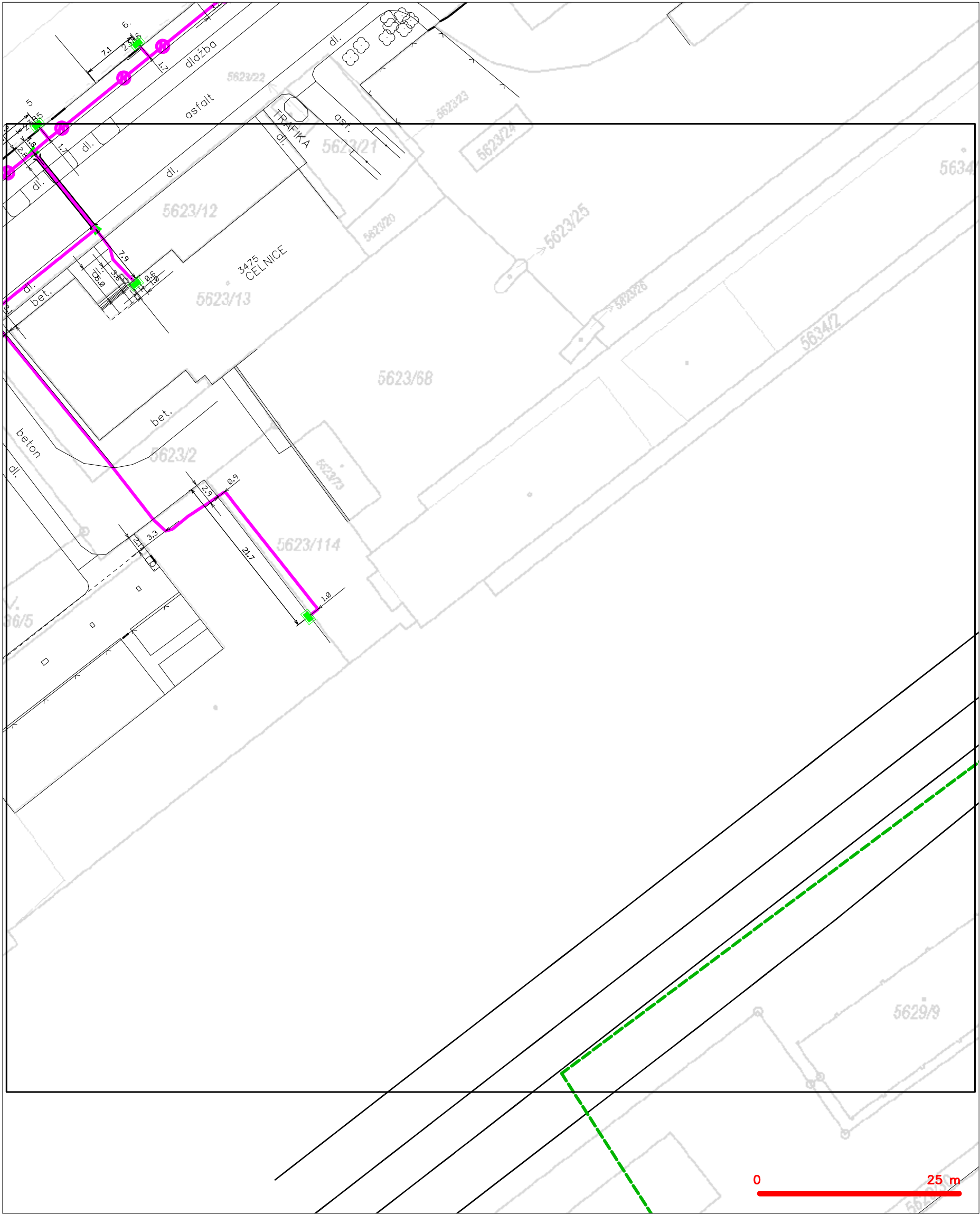
  
CETIN a.s.  
Českomoravská 2510/19, Libeň  
190 00 Praha 9  
DIČ: CZ04084063  
102

SITUAČNÍ VÝKRES - POLYGON 1



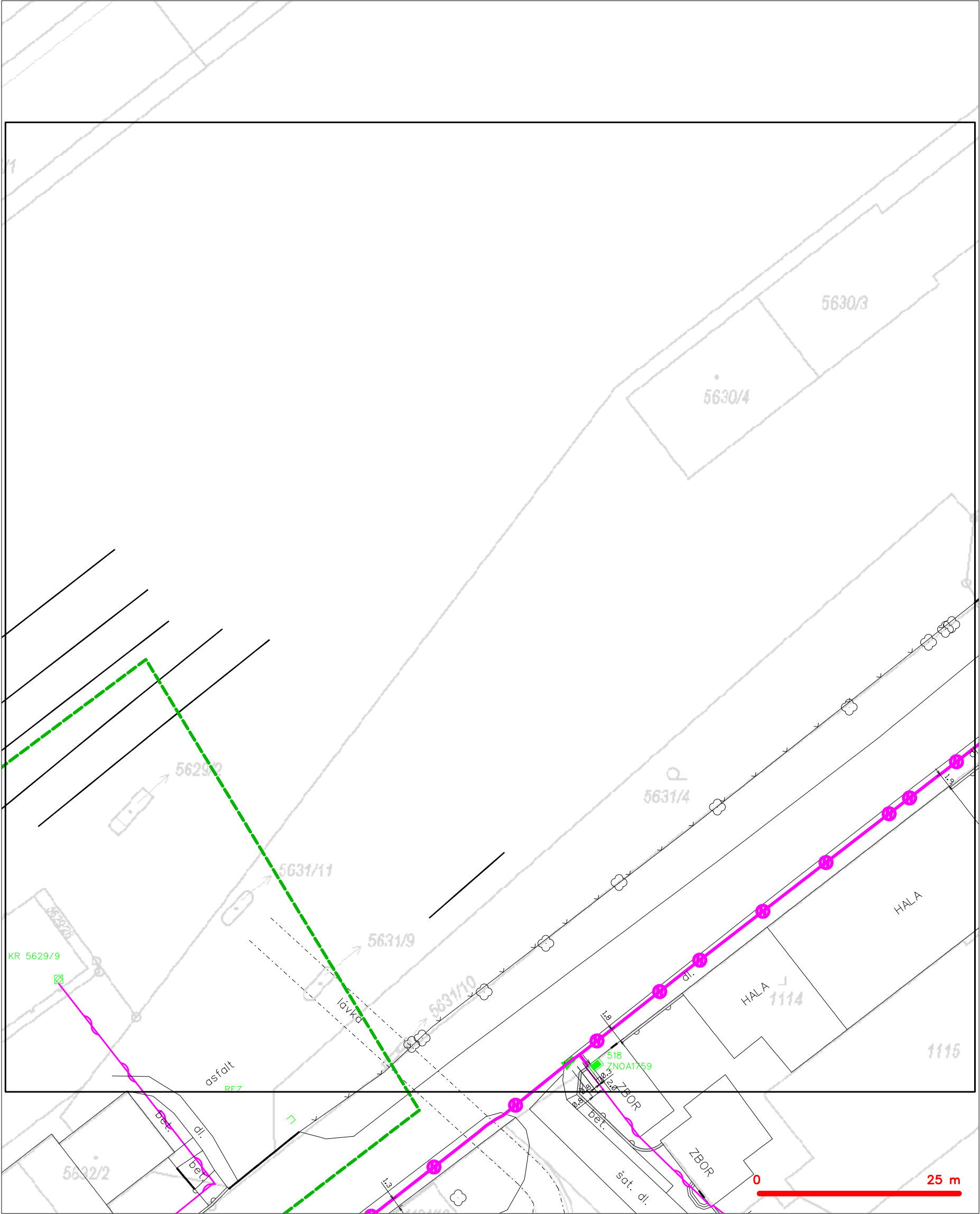
— — — — —	hranice zájmového území k vyjádření	— — — — —	nezaměřený průběh optického kabelu, HDPE trubky
— — — — —	NV přípojka, území s NV přípojkou CETIN	— — — — —	nebo souběh optického a metalického kabelu
— — — — —	zaměřený průběh metalického kabelu	— — — — —	radiové sítě, ochranné pásmo radiové sítě
— — — — —	zaměřený průběh optického kabelu, HDPE trubky	— — — — —	nadzemní sítě
— — — — —	nebo souběh optického a metalického kabelu	— — — — —	neprovázané sítě
— — — — —	nezaměřený průběh metalického kabelu	— — — — —	podzemní sítě cizí
— — — — —	nadzemní sítě cizí	— — — — —	sítě s NV

SITUAČNÍ VÝKRES - POLYGON 1, list kladu P1-1



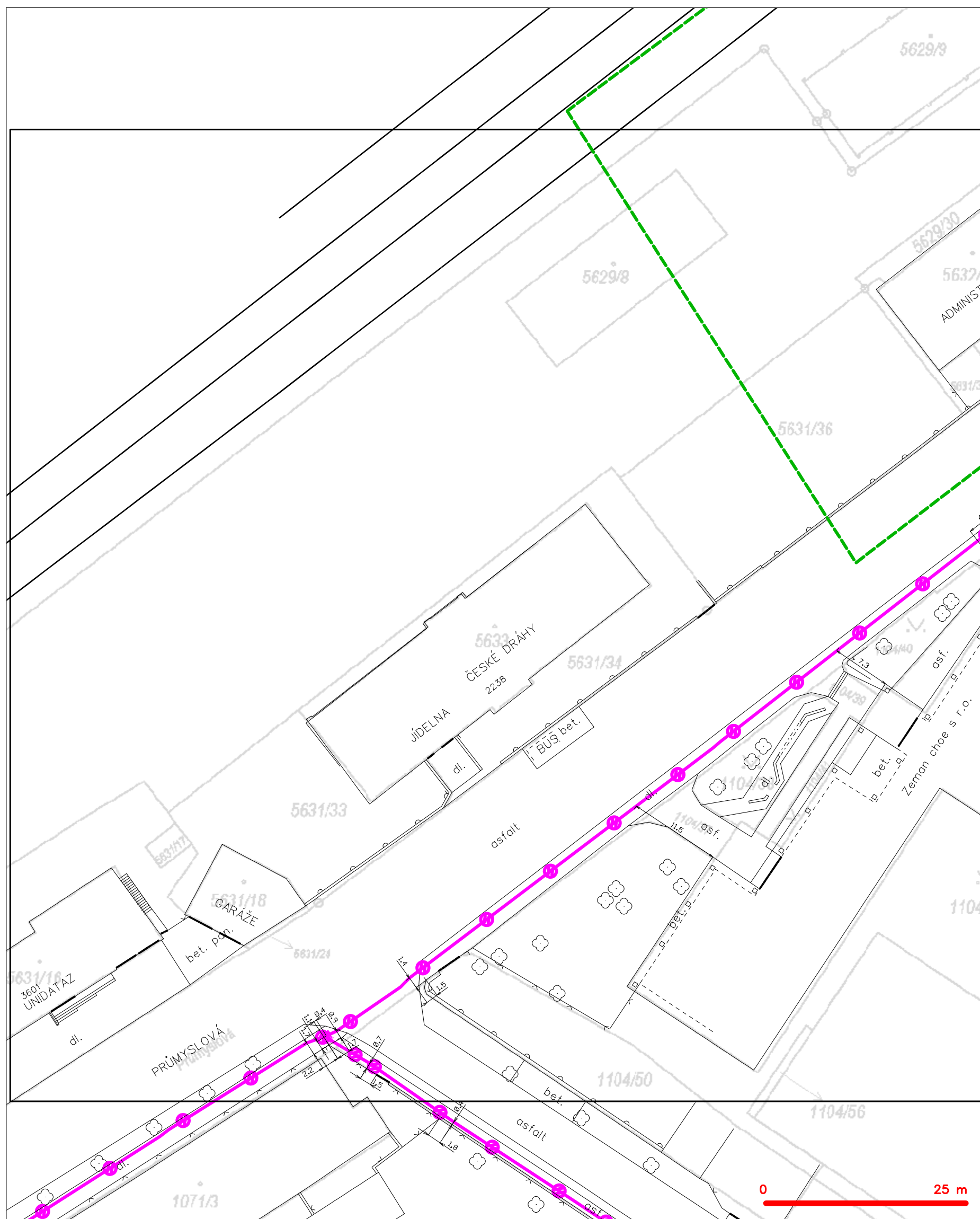
- LEGENDA
- |   |   |   |   |
|---|---|---|---|
| — | hranice zájmového území k vyjádření           | — | nezaměřený průběh optického kabelu, HDPE trubky |
| — | NV přípojka, území s NV přípojkou CETIN       | — | nebo souběh optického a metalického kabelu      |
| — | zaměřený průběh metalického kabelu            | — | radiové sítě, ochranné pásmo radiové sítě       |
| — | zaměřený průběh optického kabelu, HDPE trubky | — | nadzemní sítě                                   |
| — | nebo souběh optického a metalického kabelu    | — | neprovazované sítě                              |
| — | nezaměřený průběh metalického kabelu          | — | podzemní sítě cizí                              |
| — | nadzemní sítě cizí                            | — | sítě s NV                                       |
- kolektor, kabelovod

SITUAČNÍ VÝKRES - POLYGON 1, list kladu P1-2



LEGENDA	
	hranice zájmového území k vyjádření
	NV přípojka, území s NV přípojkou CETIN
	zaměřený průběh metalického kabelu
	zaměřený průběh optického kabelu, HDPE trubky nebo souběh optického a metalického kabelu
	nezaměřený průběh metalického kabelu
	nadzemní síť cizí
	nezaměřený průběh optického kabelu, HDPE trubky nebo souběh optického a metalického kabelu
	radiové síť, ochranné pásmo radiové sítě
	nadzemní síť
	neprovázané síť
	podzemní síť cizí
	síť s NV
	kolektor, kabelovod

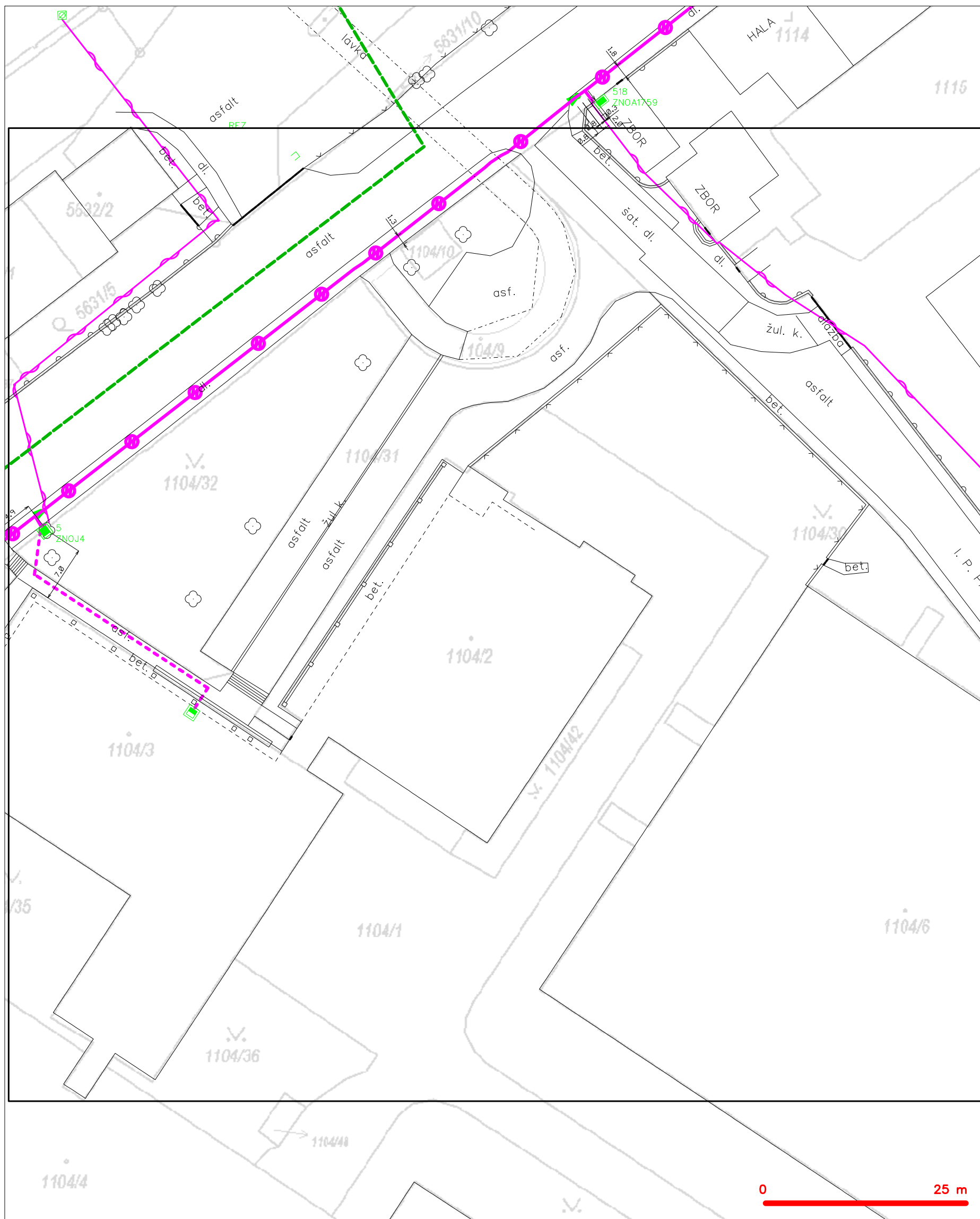
SITUAČNÍ VÝKRES - POLYGON 1, list kladu P1-3



**LEGENDA**

	hranice zájmového území k vyjádření		nezaměřený průběh optického kabelu, HDPE trubky nebo souběh optického a metalického kabelu
	NN přípojka, území s NN přípojkou CETIV		radiové síť, ochranné pásmo radiové sítě
	zaměřený průběh metalického kabelu		podzemní síť
	zaměřený průběh optického kabelu, HDPE trubky nebo souběh optického a metalického kabelu		neprorazované síť
	nezaměřený průběh metalického kabelu		podzemní síť cizí
	nadměrná síť cizí		síť s NN
			kolektor, kabelovod

SITUAČNÍ VÝKRES - POLYGON 1, list kladu P1-4



## LEGENDA

- |  |   |  |   |
|--|---|--|---|
|  | hranice zájmového území k vyjádření           |  | nezaměření průběh optického kabelu, HDPE trubky |
|  | NV přípojka, území s NV přípojkou CETIV       |  | nebo souběh optického a metalického kabelu      |
|  | zaměření průběh metalického kabelu            |  | radiové sítě, ochranné pásmo radiové sítě       |
|  | zaměření průběh optického kabelu, HDPE trubky |  | radiové sítě                                    |
|  | nebo souběh optického a metalického kabelu    |  | nezaměření průběh metalického kabelu            |
|  | nezaměření průběh metalického kabelu          |  | nezaměření sítě                                 |
|  | podzemní sítě cizí                            |  | neprorazované sítě                              |
|  | podzemní sítě cizí                            |  | podzemní sítě cizí                              |
|  | sítě s NV                                     |  | sítě s NV                                       |